

Zerstörungsfreie Demontage des Bodenstaubsaugers TKG VC 1012/1014

Bevor Sie beginnen, den Bodenstaubsauger zu demontieren, ziehen sie unbedingt den Netzstecker aus der Steckdose und rollen Sie das Anschlusskabel mit der automatischen Kabelaufwicklung ein.



1. Entriegeln Sie die Abdeckung der Ausblasöffnung und entnehmen Sie den Hepa-Filter.



2. Entriegeln Sie den Freigabeknopf und öffnen den Deckel des Staubbehälters.



3. Nehmen Sie den Staubbeutel aus der Halterung.



4. Entnehmen Sie den Deckel des Staubbehälters, indem Sie mit einem Schraubendreher den Deckel am Scharnier aushebeln und aus der Führung ziehen.



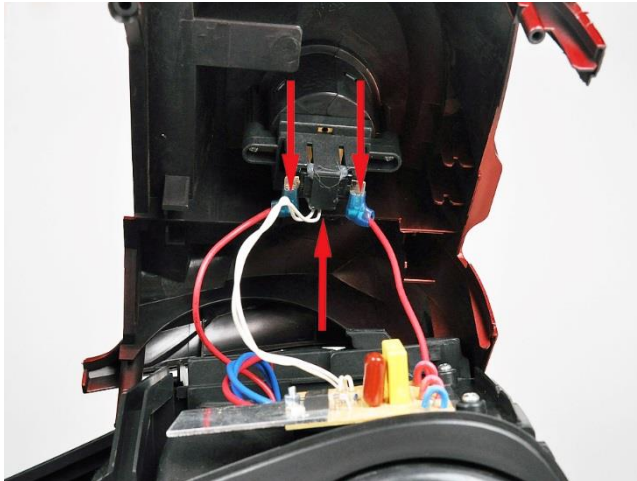
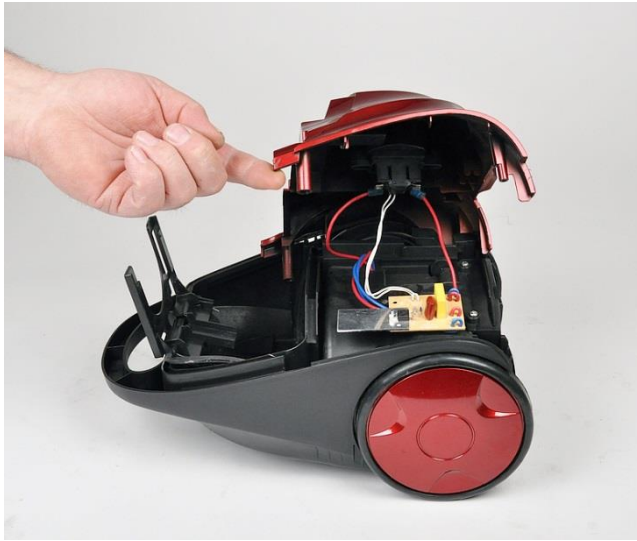
5. Die zwei mit Pfeilen gekennzeichneten Schrauben lösen und entfernen.



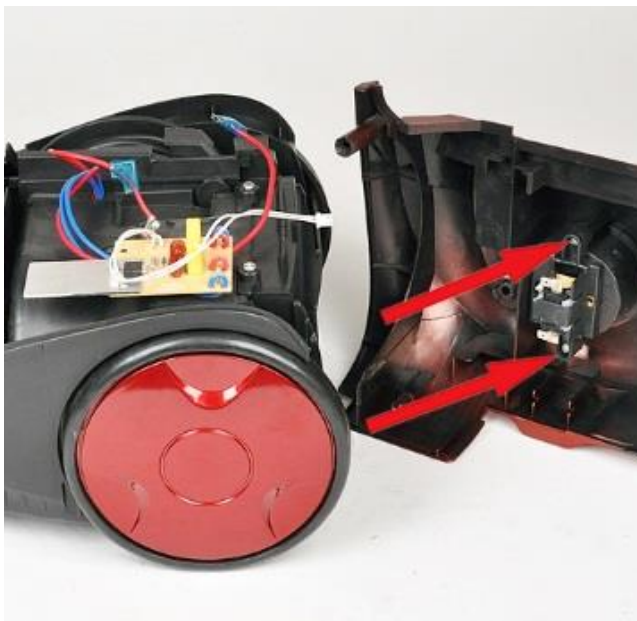
6. Die zwei mit Pfeilen gekennzeichneten Schrauben lösen und entfernen.



7. Gehen Sie mit einem Schraubendreher zwischen Gehäuseober- und unterteil und nehmen das Gehäuseoberteil ab.



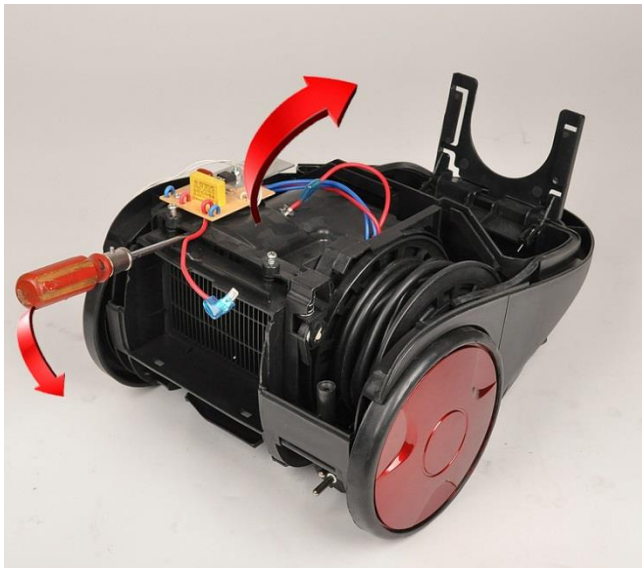
7. Die drei mit Pfeilen gekennzeichneten Kabelflachsteckhülsen und Steckverbinder vom Schalter lösen und entfernen.



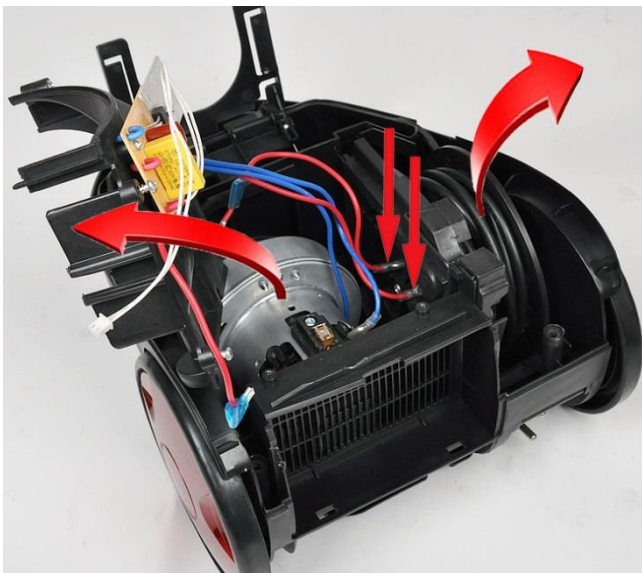
8. Die zwei mit Pfeilen gekennzeichneten Schrauben lösen und den Schalter entfernen.



9. Die vier mit Pfeilen gekennzeichneten Schrauben lösen und entfernen.



10. Gehen Sie mit einem Schraubendreher zwischen Abdeckung und Gehäuse und nehmen die Abdeckung ab.



11. Die zwei mit Pfeilen gekennzeichneten Kabelflachsteckhülsen von der Kabelaufwicklung lösen und entfernen.

12. Nehmen Sie die Kabelaufwicklung und die Motorgebläseeinheit aus dem Gehäuse.



13. Die zwei mit Pfeilen gekennzeichneten Kabelflachsteckhülsen von der Motor-gebläseeinheit lösen und entfernen.

14. Das obere und untere Gummilager von der Motorgebläseeinheit entfernen.

15. Die mit einem Pfeil gekennzeichneten Schrauben lösen und die Leiterplatte entfernen.

Wir weisen darauf hin, dass Reparaturen an Staubsaugern grundsätzlich von geschultem Fachpersonal durchgeführt werden müssen. Für eventuelle Reparaturen wenden Sie sich bitte an unseren Kundendienst.

Efbe Elektrogeräte GmbH
Gustav-Töpfer-Straße 6
07422 Bad Blankenburg
Deutschland

Unsere Marken:

efbe-Schoff®

TEAM

KALORIK
GROUP

maybaum